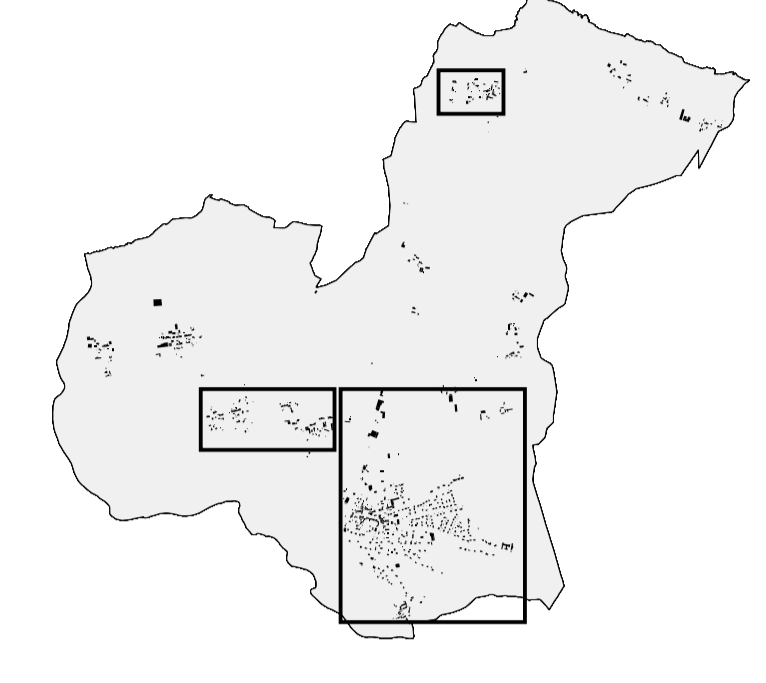
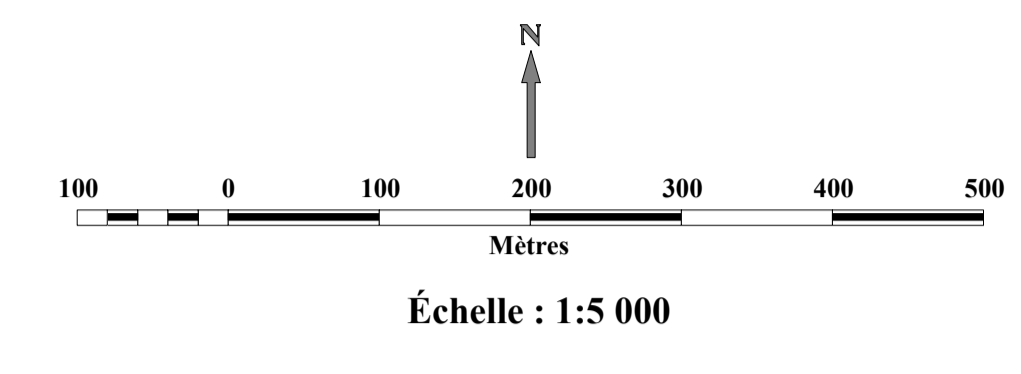




Commune de  
**POLIGNÉ**  
Département d'Ille-et-Vilaine

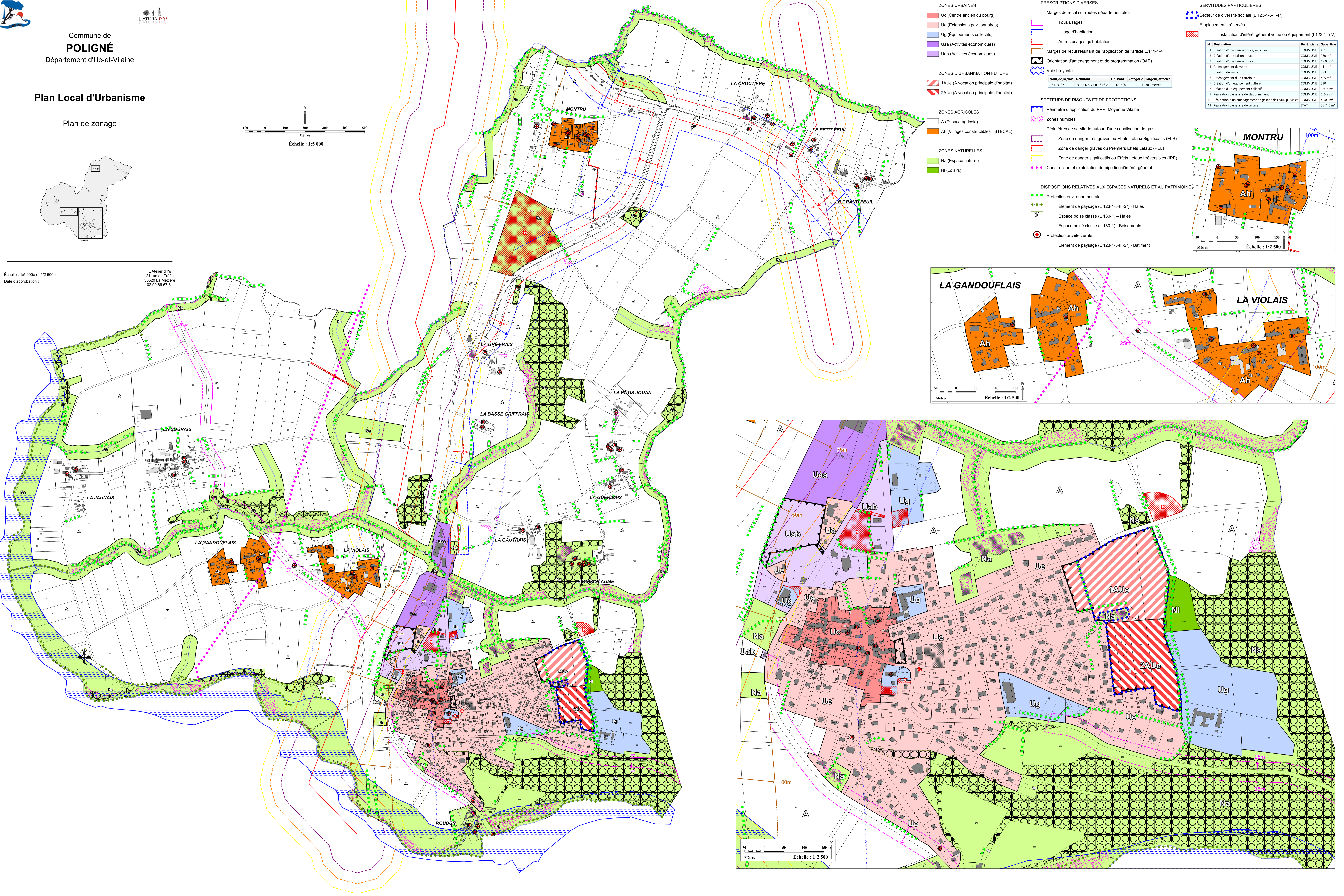
**Plan Local d'Urbanisme**

Plan de zonage



Échelle : 1/5 000e et 1/2 500e  
Date d'approbation :

L'Atelier d'Ys  
21 rue du Tréfle  
35520 La Motte  
02.99.66.67.81



- ZONES URBAINES**
- Uc (Centre ancien du bourg)
  - Ue (Extensions pavillonnaires)
  - Ug (Équipements collectifs)
  - Uaa (Activités économiques)
  - Uab (Activités économiques)
- ZONES D'URBANISATION FUTURE**
- 1AUe (A vocation principale d'habitat)
  - 2AUe (A vocation principale d'habitat)
- ZONES AGRICOLES**
- A (Espace agricole)
  - Ah (Villages constructibles - STECAL)
- ZONES NATURELLES**
- Na (Espace naturel)
  - Ni (Loisirs)

- PRESCRIPTIONS DIVERSES**
- Marges de recul sur routes départementales
  - Tous usages
  - Usage d'habitation
  - Autres usages qu'habitation
  - Marges de recul résultant de l'application de l'article L.111-14
  - Orientation d'aménagement et de programmation (OAP)
  - Voie bruyante
- | Nom de la voie | Débutant              | Finissant | Catégorie | Largeur affectée |
|----------------|-----------------------|-----------|-----------|------------------|
| A84 (N137)     | INTER D777 PR 16-1636 | PR 42-500 | 1         | 300 mètres       |
- SECTEURS DE RISQUES ET DE PROTECTIONS**
- Périmètre d'application du PPRI Moyenne Vilaine
  - Zones humides
  - Périmètres de servitude autour d'une canalisation de gaz
  - Zone de danger très graves ou Effets Létaux Significatifs (ELS)
  - Zone de danger graves ou Premiers Effets Létaux (PEL)
  - Zone de danger significatifs ou Effets Létaux Irreversibles (IRE)
  - Construction et exploitation de pipe-line d'intérêt général
- DISPOSITIONS RELATIVES AUX ESPACES NATURELS ET AU PATRIMOINE**
- Protection environnementale
  - Élément de paysage (L.123-1-5-III-2') - Haies
  - Espace boisé classé (L.130-1) - Haies
  - Espace boisé classé (L.130-1) - Boisements
  - Protection architecturale
  - Élément de paysage (L.123-1-5-III-2') - Bâtiment

**SERVICES PARTICULIERS**

Secteur de diversité sociale (L.123-1-5-II-4')

Emplacements réservés

Installation d'intérêt général voirie ou équipement (L.123-1-5-V)

N	Destination	Bénéficiaire	Superficie
1	Création d'une liaison douce/véhicules	COMMUNE	451 m <sup>2</sup>
2	Création d'une liaison douce	COMMUNE	980 m <sup>2</sup>
3	Création d'une liaison douce	COMMUNE	1 608 m <sup>2</sup>
4	Aménagement de voirie	COMMUNE	111 m <sup>2</sup>
5	Création de voirie	COMMUNE	373 m <sup>2</sup>
6	Aménagement d'un carrefour	COMMUNE	465 m <sup>2</sup>
7	Création d'un équipement culturel	COMMUNE	830 m <sup>2</sup>
8	Création d'un équipement collectif	COMMUNE	1 615 m <sup>2</sup>
9	Réalisation d'une aire de stationnement	COMMUNE	6 247 m <sup>2</sup>
10	Réalisation d'un aménagement de gestion des eaux pluviales	COMMUNE	4 500 m <sup>2</sup>
11	Réalisation d'une aire de service	ETAT	85 740 m <sup>2</sup>

